



**УПРАВЛЕНИЕ ПО ГОСУДАРСТВЕННОЙ ОХРАНЕ ОБЪЕКТОВ
КУЛЬТУРНОГО НАСЛЕДИЯ ТАМБОВСКОЙ ОБЛАСТИ**

ПРИКАЗ

« 08 » 07 2016 г.

г. Тамбов

№ 177

Об утверждении границы территории объекта культурного наследия регионального значения и правового режима земельного участка в границе территории объекта культурного наследия регионального значения «Усадьба инженера Т.А. Сверчевского: главный дом»

В соответствии с Федеральным законом от 25.06.2002 №73-ФЗ «Об объектах культурного наследия (памятниках истории и культуры) народов Российской Федерации», ПРИКАЗЫВАЮ:

1. Утвердить границу территории объекта культурного наследия регионального значения «Усадьба инженера Т.А. Сверчевского: главный дом», расположенного по адресу: Тамбовская область, г. Тамбов, ул. Советская/ ул. Лермонтовская, 70/22, принятого на государственную охрану на основании решения Тамбовского облисполкома от 03.11.1989 № 293, согласно приложениям №№ 1, 2 к настоящему приказу.

2. Утвердить правовой режим земельного участка в границе территории объекта культурного наследия регионального значения «Усадьба инженера Т.А. Сверчевского: главный дом», согласно приложению № 3 к настоящему приказу.

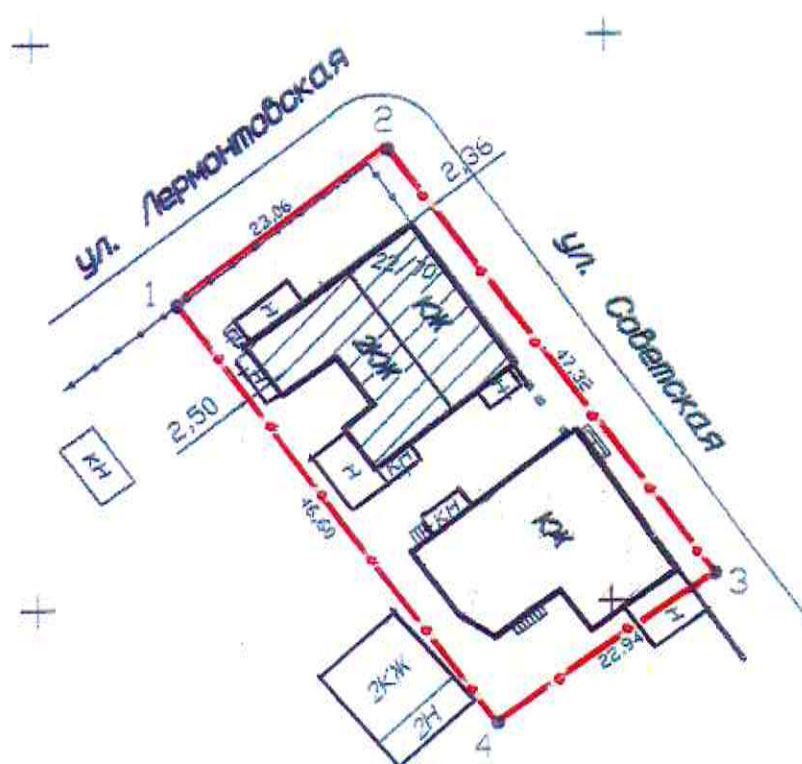
3. Контроль за исполнением данного приказа возложить на начальника отдела сохранения, государственной охраны и учета объектов культурного наследия Толмачеву Н.М.

Начальник управления



В.И. Копылов

Приложение № 1
к приказу Управления по государственной охране
объектов культурного наследия
Тамбовской области от 08.07.2016 г. № 177

Границы территории объекта культурного наследия
(памятника истории и культуры) регионального значения
«Усадьба инженера Т.А. Сверчевского: главный дом»
г. Тамбов, ул. Советская / ул. Лермонтовская, 70/22



Условные обозначения

- | | |
|---|--|
|  | объект культурного
наследия регионального
значения |
|  | граница территории объекта
культурного наследия |

Приложение 2
к приказу Управления по государственной охране
объектов культурного наследия
Тамбовской области от 08.07 2016 г. № 177

**Описание границы территории объекта культурного наследия
(памятника истории и культуры) регионального значения
«Усадьба инженера Т.А. Сверчевского: главный дом»
г. Тамбов, ул. Советская / ул. Лермонтовская, 70/22**

Территория объекта культурного наследия устанавливается в целях обеспечения физической сохранности объекта культурного наследия и сохранности его предмета охраны.

Объект расположен в центрально-исторической части города на пересечении улиц Советская и Лермонтовская.

Территория объекта культурного наследия (далее по тексту здание - памятник) состоит из одного замкнутого контура, расположенного от точки 1 в юго-восточном направлении до точки 4.

Точка 1, расположена в северо-западной части территории здания-памятника.

От точки 1 в северо – восточном направлении по линии существующего ограждения здания - памятника со стороны ул. Лермонтовская в 23.06 м. до точки 2.

Далее от точки 2 в юго - восточном направлении по линии в 2.36 м. от стены главного фасада здания-памятника по улице Советской до точки 3.

От точки 3 в юго - западном направлении по линии параллельной стене южного фасада здания-памятника в 22.94 м. до точки 4.

Далее от точки 4 в северо - западном направлении в 46.60 м. до исходной точки 1.

Границы территории, координаты поворотных точек указаны на схеме «Границы территории объекта культурного наследия регионального значения (памятника истории и культуры) «Усадьба Т.А. Сверчевского: главный дом».

Координаты поворотных точек границы объекта культурного наследия (даны в местной системе координат МСК – 68 и всемирной WGS - 84).

№ точки	X	Y	Широта	Долгота
1	429876.84	1248612.37	52°42'46.73794 " N	41°27'39.93152 "E
2	429890.50	1248630.95	52°42'47.18004 " N	41°27'40.92103 "E
3	429852.35	1248658.94	52°42'45.94614 "N	41°27'42.41264 "E
4	429839.34	1248640.05	52°42'45.52508"N	41°27'41.40661 "E
1	429876.84	1248612.37		

Площадь участка = 1080 кв.м.

Приложение 3
к приказу Управления по государственной охране
объектов культурного наследия Тамбовской области
от 2016 г. №

**Правовой режим использования земельных участков
в границах территории объекта культурного
наследия (памятника истории и культуры) регионального
значения «Усадьба инженера Т.А. Сверчевского: главный дом»
г. Тамбов, ул. Советская / ул. Лермонтовская, 70/22**

Для территории объекта культурного наследия установлен режим
использования земель историко-культурного назначения.

Разрешается:

- проведение работ, направленных на сохранение объекта культурного наследия (ремонт, реставрация, консервация, приспособление памятника для современного использования) без изменения его особенностей, составляющих предмет охраны, на основании проектной документации, выполненной, согласованной и утвержденной в установленном порядке;
- модернизация инженерных сетей, не создающая угрозу объекту культурного наследия;
- благоустройство, в том числе устройство отмосток и иных сооружений инженерной защиты объекта культурного наследия, с учетом влияния светового потока на восприятие объекта культурного наследия;
- проведение земляных работ (при прокладке и реконструкции инженерных сетей, обеспечивающих эксплуатацию объекта культурного наследия). Проведение земляных работ и благоустройство территории осуществляется на основании разрешения государственного органа охраны объектов культурного наследия при условии обеспечения сохранности объекта культурного наследия при проведении указанных работ.

Запрещается:

- снос объекта культурного наследия;
- возведение пристроек к объекту культурного наследия и изменение традиционных характеристик здания, влекущие за собой причинение вреда в виде реального ущерба и умаление его историко – культурной ценности;
- парковка автотранспорта (за исключением автомашин специального назначения);
- реконструкция и прокладка новых инженерных коммуникаций и сетей, не относящихся к объекту культурного наследия;
- прокладка открытых коммуникаций;
- размещение рекламных конструкций, закрывающих обзор памятника;
- установка на фасадах памятников внешних блоков систем кондиционирования, телеантенн спутниковой связи, распределительных шкафов инженерных систем;
- проведение любых строительных, землеустроительных, земляных работ, не направленных на сохранение памятника, в том числе установка временных сооружений, навесов, автостоянок, гаражей.