



АДМИНИСТРАЦИЯ ТАМБОВСКОЙ ОБЛАСТИ

УПРАВЛЕНИЕ ПО ГОСУДАРСТВЕННОЙ ОХРАНЕ ОБЪЕКТОВ КУЛЬТУРНОГО НАСЛЕДИЯ

ПРИКАЗ

«25» 05 2017 г.

г. Тамбов

№ 107

Об утверждении границ и режима использования территории объекта культурного наследия регионального значения «Городская усадьба купца Ефанова: главный усадебный дом» (Тамбовская область, г. Тамбов, ул. Ленинградская, 54)

В соответствии с Федеральным законом от 25.06.2002 №73-ФЗ «Об объектах культурного наследия (памятниках истории и культуры) народов Российской Федерации», ПРИКАЗЫВАЮ:

1. Утвердить границы территории объекта культурного наследия регионального значения «Городская усадьба купца Ефанова: главный усадебный дом», расположенного по адресу: Тамбовская область, г. Тамбов, ул. Ленинградская, 54 (далее – объект культурного наследия), согласно приложению № 1 к настоящему приказу.

2. Утвердить режим использования территории объекта культурного наследия согласно приложению № 2 к настоящему приказу.

3. Контроль за исполнением настоящего приказа оставляю за собой.

4. Опубликовать настоящий приказ на «Официальном интернет-портале правовой информации» (www.pravo.gov.ru) и на сайте сетевого издания «Тамбовская жизнь» (www.tamlife.ru).

Начальник управления

В.И. Копылов

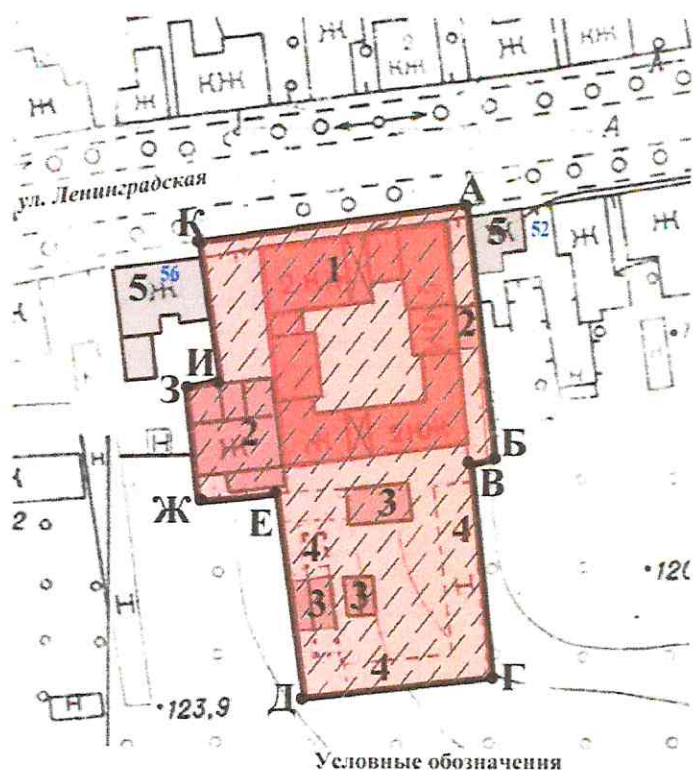
Приложение №1




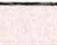
УТВЕРЖДЕНЫ

приказом управления по государственной
охране объектов культурного наследия области
от 25.05.2017 г. № 107

Границы
территории объекта культурного наследия
регионального значения «Городская усадьба купца Ефанова: главный
усадебный дом», расположенного по адресу: Тамбовская область, г. Тамбов,
ул. Ленинградская, 54

1. Схема границ территории объекта культурного наследия
регионального значения «Городская усадьба купца Ефанова: главный
усадебный дом», расположенного по адресу: Тамбовская область, г. Тамбов,
ул. Ленинградская, 54 (далее – объект культурного наследия):



- Условные обозначения
-  1. Объект культурного наследия
 -  Территория объекта культурного наследия
 -  Объекты капитального строительства, расположенные на территории объекта культурного наследия:
 - 2. Пристройки к зданию-памятнику
 - 3. Хозяйственные постройки
 - 4. Местоположение утраченных исторических хозяйственных построек
 -  5. Жилые дома по улице, смежные с объектом культурного наследия

2. Территория объекта культурного наследия состоит из одного замкнутого контура.

Границы территории объекта культурного наследия проходят: От точки А в южном направлении по западной стене дома №52 по ул. Ленинградская (на схеме 5) далее до точки Б. От точки Б, в западном направлении до точки В – фактической границе участка. От точки В, в южном направлении по восточной границе участка до точки Г. От точки Г в западном направлении по южной границе участка, до точки Д. От точки Д в северном направлении, по западной стене хозяйственной постройки (№3) и далее до точки Е. От точки Е, расположенной на расстоянии 0,5 м от угла западной пристройки к зданию-памятнику, в западном направлении, параллельно южной стене западной пристройки, до точки Ж. От точки Ж в северном направлении, по западной стене пристройки, до точки З, расположенной в северо-западном углу пристройки. От точки З в восточном направлении, по стене пристройки до точки И. От точки И в северном направлении, по восточной стене жилого дома № 56/1, до точки К. От точки К в восточном направлении, на расстоянии 2 м от северного фасада здания-памятника, до исходной точки А.

3. Координаты характерных поворотных точек границ территории объекта культурного наследия в местной системе координат (МСК – 68):

№ характерной точки	Координаты точек в местной системе координат	
	Х	У
А	430096.42	1247934.64
Б	430056.81	1247940.02
В	430056.70	1247939.03
Г	430017.14	1247944.29
Д	430012.18	1247915.85
Е	430048.51	1247909.46
Ж	430046.32	1247895.64
З	430063.46	1247892.93
И	430064.12	1247897.08
К	430089.28	1247893.16

Площадь участка 2951 кв. м.

Приложение №2

УТВЕРЖДЕН

приказом управления по государственной
охране объектов культурного наследия области
от 25.05.2017 г. № 107

Режим

использования территории объекта культурного наследия регионального значения «Городская усадьба купца Ефанова: главный усадебный дом», расположенного по адресу: Тамбовская область, г. Тамбов, ул. Ленинградская, 54

На территории объекта культурного наследия регионального значения «Городская усадьба купца Ефанова: главный усадебный дом», расположенного по адресу: Тамбовская область, г. Тамбов, ул. Ленинградская, 54 (далее - объект культурного наследия):

разрешается:

ведение хозяйственной деятельности, не противоречащей требованиям обеспечения сохранности объекта культурного наследия и позволяющей обеспечить функционирование объекта культурного наследия в современных условиях, в том числе:

проведение работ по сохранению объекта культурного наследия и его отдельных элементов, сохранению и воссозданию историко-градостроительной среды объекта культурного наследия (на основании историко-культурных исследований);

благоустройство территории, устройство плиточного и иного покрытия, элементов освещения, малых архитектурных форм;

озеленение территории с учетом визуального восприятия объекта культурного наследия.

запрещается:

строительство объектов капитального строительства, кроме работ по воссозданию утраченных усадебных построек;

установка временных и некапитальных сооружений;

проведение земляных и строительных работ, за исключением работ по сохранению объекта культурного наследия и его отдельных элементов, сохранению и воссозданию историко-градостроительной среды объекта культурного наследия (на основании историко-культурных исследований).

Продолжение приложения № 2

Требования к объектам капитального строительства, расположенным в границах территории объекта культурного наследия: пристройки к зданию-памятнику №2; хозяйственные постройки №3; и к местоположению утраченных исторических хозяйственных построек №4:

разрешается:

снос хозпостроек;

воссоздание утраченных исторических хозяйственных построек (№4);

ремонт, реконструкция без увеличения объемно-пространственных характеристик пристройки (№2) и хозяйственных построек (№ 3), при наличии получившей положительное заключение государственной историко-культурной экспертизы документации (или разделов документации), обосновывающей меры по обеспечению сохранности объекта культурного наследия при проведении указанных работ и согласования регионального органа охраны объектов культурного наследия;

снижение диссонирующего влияния хозяйственных построек (на схеме № 3) и пристроек (№2) путем реконструкции фасадов с использованием характерных исторических элементов, присущих данному памятнику, применение штукатурки, окраска фасадов в неяркие цвета, использование кровельного покрытия нейтральной колористики.

запрещается:

увеличение объемно-пространственных характеристик пристройки (№2) и хозяйственных построек (№ 3);

осуществление производства работ по реконструкции и ремонту пристройки (№2) и хозяйственных построек (№ 3) без согласования регионального органа охраны объектов культурного наследия;

использование при реконструкции и ремонте пристройки (№2) и хозяйственных построек (№ 3) сайдинга, больших площадей остекления, ярких колористических решений в отделке фасадов и кровельном покрытии.