



УПРАВЛЕНИЕ ПО ГОСУДАРСТВЕННОЙ ОХРАНЕ ОБЪЕКТОВ
КУЛЬТУРНОГО НАСЛЕДИЯ ТАМБОВСКОЙ ОБЛАСТИ

ПРИКАЗ

«12» 12 2016 г.

г. Тамбов

№ 257

Об утверждении границы территории объекта культурного наследия регионального значения и правового режима земельного участка в границе территории объекта культурного наследия регионального значения «Городская усадьба»

В соответствии с Федеральным законом от 25.06.2002 №73-ФЗ «Об объектах культурного наследия (памятниках истории и культуры) народов Российской Федерации», ПРИКАЗЫВАЮ:

1. Утвердить границу территории объекта культурного наследия регионального значения «Городская усадьба», расположенного по адресу: Тамбовская область, г. Тамбов, ул. Носовская, 16, принятого на государственную охрану на основании постановления администрации Тамбовской области от 10.08.1993 № 280, согласно приложениям №№ 1, 2 к настоящему приказу.

2. Утвердить правовой режим земельного участка в границе территории объекта культурного наследия регионального значения «Городская усадьба», согласно приложению № 3 к настоящему приказу.

3. Контроль за исполнением данного приказа возложить на начальника отдела сохранения, государственной охраны и учета объектов культурного наследия Толмачеву Н.М.

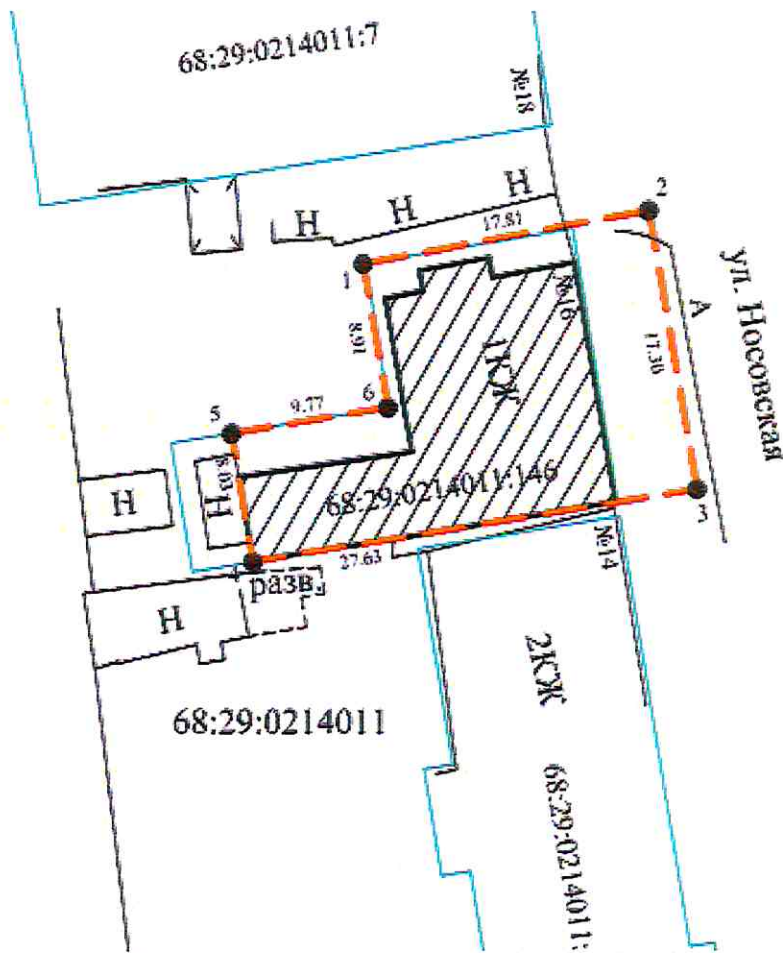
Начальник управления

В.И. Копылов

от 12.12 2016 г. № 257




г. Тамбов, ул. Носовская, 16.

(Схема)



Площадь земельного участка: 383 кв.м.

Условные обозначения

-  - объект культурного наследия регионального значения
 - граница территории объекта культурного наследия
 - граница земельного участка стоящего на кадастровом учете

**Описание границы территории объекта культурного
наследия (памятника истории и культуры)
регионального значения «Городская усадьба»
г. Тамбов, ул. Носовская, 16.**

Объект культурного наследия расположен в центральной исторической части города на улице Носовская, территория устанавливается в целях обеспечения физической сохранности объекта и сохранности его предмета охраны.

Территория объекта культурного наследия «Городская усадьба», далее по тексту здание-памятник, состоит из одного замкнутого контура, расположенного на земельном участке с КН 68:29:0214011:146.

От точки 1 расположенной на северном углу территории здания-памятника, в северо-восточном направлении по линии параллельной северному фасаду здания-памятника, в 71.81 м до точки 2.

Далее от точки 2, расположенной на северо-восточном углу территории здания памятника, по ул. Носовская в юго-восточном направлении по линии параллельной линии главного (западного) фасада по ул. Носовская, в 17.30 м до точки 3.

От поворотной точки 3, расположенной на юго-восточном углу здания-памятника по линии стены бокового фасада памятника в юго-западном направлении в 27.63 м. до точки 4.

Далее от точки 4, расположенной на юго-западном углу территории здания-памятника, его дворовой части, в северо-западном направлении по линии стыка с поздней нежилой пристройкой и далее по ломаной линии через точку 5 в 17.80 м. до точки 6.

Далее от точки 6, в северо-западном направлении по линии параллельной линии дворового фасада здания-памятника в 8,91 м до исходной точки 1.

Границы территории, координаты поворотных точек указаны на схеме «Границы территории объекта культурного наследия регионального значения (памятника истории и культуры) «Городская усадьба».

Координаты поворотных точек границы объекта культурного наследия (даны в местной системе координат МСК – 68 и всемирной WGS - 84).

№ точки	Координаты точек, м		Длина стороны м	Дирекцион. углы г. м. с.
	X	Y		
1	431335.32	1247588.82		
2	431338.57	1247606.33	17.81	79 29 06
3	431321.52	1247609.27	17.30	170 12 59
4	431317.04	1247582.01	27.63	260 40 02
5	431324.96	1247580.71	8.03	350 40 43
6	431326.54	1247590.35	9.77	80 41 31
1	431335.32	1247588.82	8.91	350 06 54

Площадь земельного участка: **383** кв.м.

Каталог угловых координат в СК WGS-84						
№ точки	широта			долгота		
	град.	мин.	сек.	град.	мин.	сек.
1	52	43	33,95790	41	26	45,24776
2	52	43	34,06334	41	26	46,18080
3	52	43	33,51191	41	26	46,33761
4	52	43	33,36645	41	26	44,88519
5	52	43	33,62261	41	26	44,81581
6	52	43	33,67389	41	26	45,32953

Приложение 3
к приказу управления культуры по государственной охране
объектов культурного наследия Тамбовской области
от 12.12 2016г. № 257

**Правовой режим использования земельных участков
в границах территории объекта культурного наследия
регионального значения «Городская усадьба»
г. Тамбов, ул. Носовская, 16.**

Для территории объекта культурного наследия установлен режим
использования земель историко-культурного назначения.

Разрешается:

- проведение работ, направленных на сохранение объекта культурного наследия (ремонт, реставрация, консервация, приспособление памятника для современного использования) без изменения его особенностей, составляющих предмет охраны, на основании проектной документации, выполненной, согласованной и утвержденной в установленном порядке;
- модернизация инженерных сетей, не создающая угрозу объекту культурного наследия;
- благоустройство, в том числе устройство отмосток и иных сооружений инженерной защиты объекта культурного наследия, с учетом влияния светового потока на восприятие объекта культурного наследия;
- проведение земляных работ (при прокладке и реконструкции инженерных сетей, обеспечивающих эксплуатацию объекта культурного наследия). Проведение земляных работ и благоустройство территории осуществляется на основании разрешения государственного органа охраны объектов культурного наследия при условии обеспечения сохранности объекта культурного наследия при проведении указанных работ.

Запрещается:

- снос объекта культурного наследия;
- возведение пристроек к объекту культурного наследия и изменение традиционных характеристик здания, влекущие за собой

причинение вреда в виде реального ущерба и умаление его историко – культурной ценности;

- парковка автотранспорта (за исключением автомашин специального назначения);

- реконструкция и прокладка новых инженерных коммуникаций и сетей, не относящихся к объекту культурного наследия;

- прокладка открытых коммуникаций;

- размещение рекламных конструкций, закрывающих обзор памятника;

- проведение любых строительных, землеустроительных, земляных работ, не направленных на сохранение памятника, в том числе установка временных сооружений, навесов, автостоянок, гаражей.