



УПРАВЛЕНИЕ ПО ГОСУДАРСТВЕННОЙ ОХРАНЕ ОБЪЕКТОВ КУЛЬТУРНОГО НАСЛЕДИЯ ТАМБОВСКОЙ ОБЛАСТИ

ПРИКАЗ

«18» 06 2020

г. Тамбов

№ 230

Об утверждении графического описания местоположения границ защитной зоны объекта культурного наследия регионального значения «Здание Тамбовского среднего сельскохозяйственного училища» (Тамбовская область, Ржаксинский район, п. Чакино, ул. Центральная, д. 23) с перечнем координат характерных точек этих границ в системе координат, установленной для ведения Единого государственного реестра недвижимости, и режима использования земель в границах данной защитной зоны

В соответствии с абзацем седьмым пункта 1 статьи 20.2 и статьей 34.1 Федерального закона от 25.06.2002 № 73-ФЗ «Об объектах культурного наследия (памятниках истории и культуры) народов Российской Федерации» и в целях обеспечения сохранности объектов культурного наследия ПРИКАЗЫВАЮ:

1. Утвердить графическое описание местоположения границ защитной зоны объекта культурного наследия регионального значения «Здание Тамбовского среднего сельскохозяйственного училища» (Тамбовская область, Ржаксинский район, п. Чакино, ул. Центральная, д. 23) с перечнем координат характерных точек этих границ в системе координат, установленной для ведения Единого государственного реестра недвижимости, и режим использования земель в границах данной защитной зоны, согласно приложению.

2. Начальнику отдела сохранения, государственной охраны и учета объектов культурного наследия управления по государственной охране объектов культурного наследия области (Мартехин) обеспечить направление сведений об установленной защитной зоне объекта культурного наследия в орган, осуществляющий деятельность по ведению Единого государственного реестра недвижимости, в порядке и сроки, предусмотренные статьей 20.2 Федерального закона от 25.06.2002 № 73-ФЗ «Об объектах культурного наследия (памятниках истории и культуры) народов Российской Федерации».

3. Управление по государственной охране объектов культурного наследия области обеспечивает возмещение убытков, причиненных в связи с

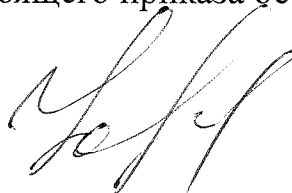
установлением защитной зоны объекта культурного наследия, со дня заключения соглашения о возмещении убытков, заключаемого с лицами, указанными в пункте 2 статьи 57¹ Земельного кодекса Российской Федерации, либо со дня вступления в законную силу решения суда.

4. Опубликовать настоящий приказ на «Официальном интернет-портале правовой информации» (www.pravo.gov.ru), на сайте сетевого издания «Тамбовская жизнь» (www.tamlife.ru) и разместить на официальном сайте управления по государственной охране объектов культурного наследия области в информационно-телекоммуникационной сети «Интернет».

5. Настоящий приказ вступает в силу по истечении десяти дней после дня его первого официального опубликования.

6. Контроль за исполнением настоящего приказа оставляю за собой.

И.о. начальника управления



Н.В.Юрина

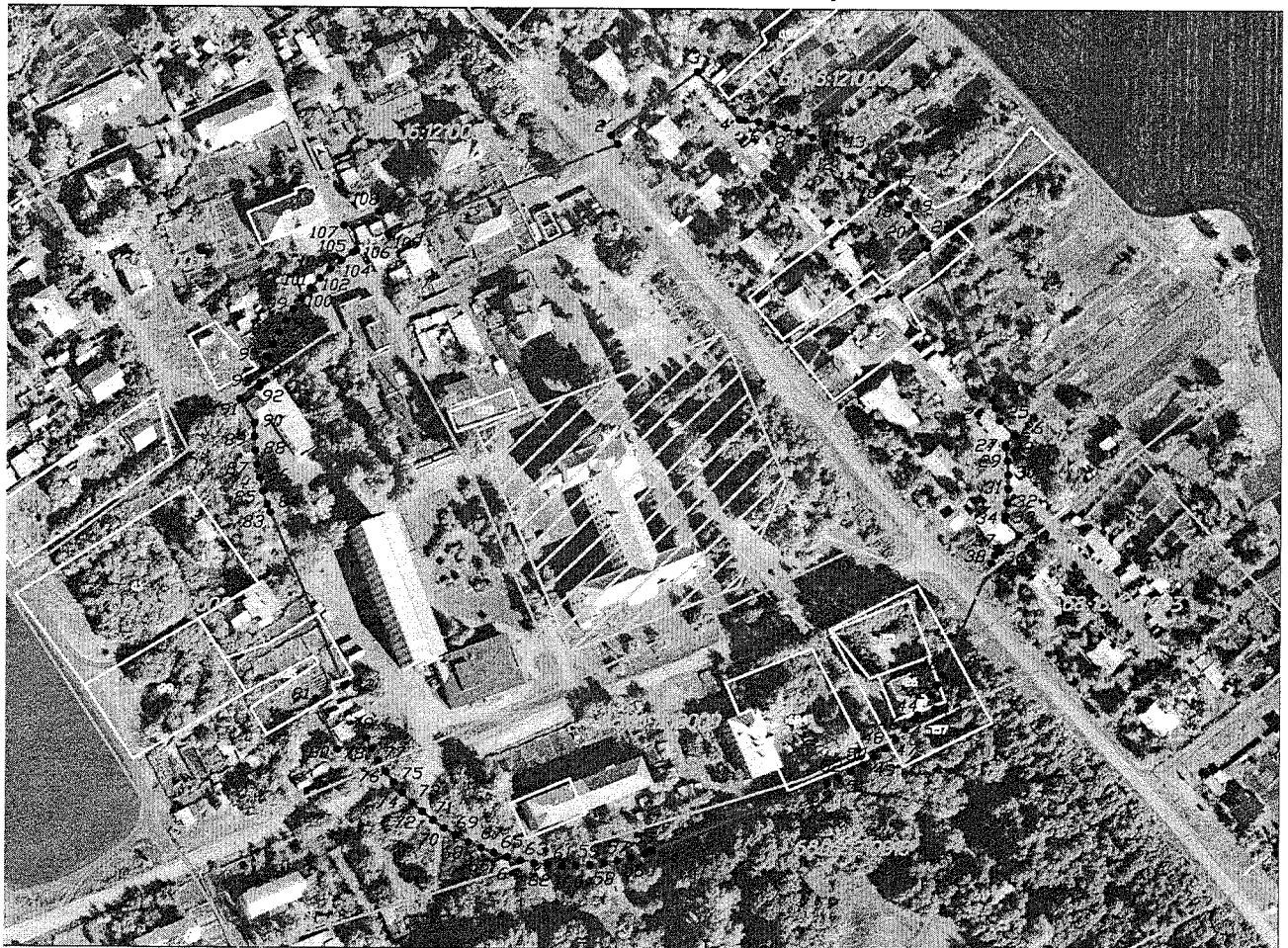
ПРИЛОЖЕНИЕ
УТВЕРЖДЕНО

приказом управления по государственной охране
объектов культурного наследия области
от 18.06.2020 № 230

Графическое описание местоположения границ защитной зоны объекта культурного наследия регионального значения «Здание Тамбовского среднего сельскохозяйственного училища» (Тамбовская область, Ржаксинский район, п. Чакино, ул. Центральная, д.23) с перечнем координат характерных точек этих границ в системе координат, установленной для ведения Единого государственного реестра недвижимости, и режим использования земель в границах данной защитной зоны

1. Схема границ защитной зоны объекта культурного наследия регионального значения «Здание Тамбовского среднего сельскохозяйственного училища», расположенного по адресу: Тамбовская область, Ржаксинский район, п. Чакино, ул. Центральная, д.23 (далее — объект культурного наследия):

1. Схема границ защитной зоны объекта культурного наследия регионального значения "Здание Тамбовского среднего сельскохозяйственного училища"



Условные обозначения

- | | |
|--|--|
|  - территория ОКН |  - граница земельного участка, включенная в ЕГРН |
|  - граница защитной зоны |  - граница кадастрового квартала |
|  - характерная точка границ защитной зоны | |
| - кадастровый номер участка | |
| 66:16:1210002 | - кадастровый номер квартала |

Масштаб 1:3000

2. Описание границ защитной зоны объекта культурного наследия:

границы защитной зоны объекта культурного наследия проходят на расстоянии 100 м от границ территории объекта культурного наследия. В местах прохождения границ защитной зоны по объекту капитального строительства (точки 1-4, 25-27, 34-37, 42-44, 79-82, 90-92, 106-109) границы защитной зоны проходят по внешним границам таких объектов.

3. Перечень координат характерных точек границ защитной зоны объекта культурного наследия:

№ характерной точки	Координаты, м	
	X	Y
1	2	3
1	378501.23	1280462.38
2	378505.12	1280459.52
3	378534.35	1280498.37
4	378512.50	1280517.20
5	378512.35	1280519.59
6	378511.56	1280525.82
7	378510.38	1280532.00
8	378508.82	1280538.08
9	378506.87	1280544.06
10	378504.56	1280549.90
11	378501.88	1280555.59
12	378498.86	1280561.10
13	378495.49	1280566.41
14	378491.79	1280571.49
15	378487.79	1280576.33
16	378483.49	1280580.92
17	378478.90	1280585.22
18	378474.06	1280589.22
19	378468.98	1280592.92
20	378463.67	1280596.29
21	378458.16	1280599.31
22	378453.27	1280601.61
23	378382.81	1280630.96

1	2	3
24	378379.07	1280632.44
25	378373.09	1280634.39
26	378366.56	1280641.02
27	378362.17	1280636.87
28	378360.83	1280637.13
29	378354.6	1280637.92
30	378348.32	1280638.31
31	378342.04	1280638.31
32	378335.76	1280637.92
33	378329.53	1280637.13
34	378327.79	1280636.80
35	378320.51	1280643.45
36	378312.98	1280635.05
37	378314.64	1280633.53
38	378311.29	1280632.44
39	378307.44	1280630.92
40	378255.16	1280609.01
41	378250.38	1280606.75
42	378245.63	1280604.14
43	378239.45	1280606.02
44	378236.52	1280598.15
45	378234.48	1280596.66
46	378229.64	1280592.66
47	378225.05	1280588.36
48	378220.75	1280583.77
49	378216.75	1280578.93
50	378213.05	1280573.85
51	378209.68	1280568.54
52	378206.66	1280563.03
53	378204.17	1280557.74
54	378172.34	1280479.38
55	378171.03	1280476.05

1	2	3
56	378169.08	1280470.07
57	378167.52	1280463.99
58	378166.34	1280457.81
59	378165.55	1280451.58
60	378165.16	1280445.30
61	378165.16	1280439.02
62	378165.55	1280432.74
63	378166.34	1280426.51
64	378167.52	1280420.33
65	378169.08	1280414.25
66	378171.03	1280408.27
67	378173.34	1280402.43
68	378176.02	1280396.74
69	378179.04	1280391.23
70	378182.41	1280385.92
71	378186.11	1280380.84
72	378190.11	1280376.00
73	378194.41	1280371.41
74	378199.00	1280367.11
75	378203.84	1280363.11
76	378208.92	1280359.41
77	378214.23	1280356.04
78	378219.74	1280353.02
79	378224.67	1280350.69
80	378219.26	1280337.66
81	378242.99	1280328.01
82	378249.02	1280340.58
83	378329.90	1280307.00
84	378333.59	1280305.54
85	378339.57	1280303.59
86	378345.65	1280302.03
87	378351.83	1280300.85

1	2	3
88	378358.06	1280300.06
89	378364.34	1280299.67
90	378370.62	1280299.67
91	378381.67	1280293.22
92	378387.34	1280301.66
93	378389.31	1280302.03
94	378395.39	1280303.59
95	378401.37	1280305.54
96	378407.21	1280307.85
97	378412.90	1280310.53
98	378418.41	1280313.55
99	378423.72	1280316.92
100	378428.80	1280320.62
101	378433.64	1280324.62
102	378438.23	1280328.92
103	378442.53	1280333.51
104	378446.53	1280338.35
105	378450.23	1280343.43
106	378451.30	1280345.12
107	378463.08	1280339.57
108	378469.56	1280355.01
109	378459.05	1280359.40

4. Режим использования земель в границах защитной зоны объекта культурного наследия:

в границах защитной зоны объекта культурного наследия запрещаются строительство объектов капитального строительства и их реконструкция, связанная с изменением их параметров (высоты, количества этажей, площади), за исключением строительства и реконструкции линейных объектов.