

## УПРАВЛЕНИЕ ПО ГОСУДАРСТВЕННОЙ ОХРАНЕ ОБЪЕКТОВ КУЛЬТУРНОГО НАСЛЕДИЯ ТАМБОВСКОЙ ОБЛАСТИ

### ПРИКАЗ

«20» 10 2020

г. Тамбов

№ 344

Об утверждении графического описания местоположения границ защитной зоны объекта культурного наследия регионального значения «Дом жилой» (Тамбовская область, г.Тамбов, ул.Студенецкая, д.44) с перечнем координат характерных точек этих границ в системе координат, установленной для ведения Единого государственного реестра недвижимости, и режима использования земель в границах данной защитной зоны

В соответствии с абзацем седьмым пункта 1 статьи 20<sup>2</sup> и статьей 34<sup>1</sup> Федерального закона от 25.06.2002 № 73-ФЗ «Об объектах культурного наследия (памятниках истории и культуры) народов Российской Федерации» и в целях обеспечения сохранности объектов культурного наследия ПРИКАЗЫВАЮ:

1. Утвердить графическое описание местоположения границ защитной зоны объекта культурного наследия регионального значения «Дом жилой» (Тамбовская область, г.Тамбов, ул.Студенецкая, д.44) с перечнем координат характерных точек этих границ в системе координат, установленной для ведения Единого государственного реестра недвижимости, и режим использования земель в границах данной защитной зоны, согласно приложению.

2. Начальнику отдела сохранения, государственной охраны и учета объектов культурного наследия управления по государственной охране объектов культурного наследия области (Мартехин) обеспечить направление сведений об установленной защитной зоне объекта культурного наследия в орган, осуществляющий деятельность по ведению Единого государственного реестра недвижимости, в порядке и сроки, предусмотренные статьей 20<sup>2</sup> Федерального закона от 25.06.2002 № 73-ФЗ «Об объектах культурного наследия (памятниках истории и культуры) народов Российской Федерации».

3. Управление по государственной охране объектов культурного наследия области обеспечивает возмещение убытков, причиненных в связи с установлением защитной зоны объекта культурного наследия, со дня

заключения соглашения о возмещении убытков, заключаемого с лицами, указанными в пункте 2 статьи 57<sup>1</sup> Земельного кодекса Российской Федерации, либо со дня вступления в законную силу решения суда.

4. Опубликовать настоящий приказ на «Официальном интернет-портале правовой информации» ([www.pravo.gov.ru](http://www.pravo.gov.ru)), на сайте сетевого издания «Тамбовская жизнь» ([www.tamlife.ru](http://www.tamlife.ru)) и разместить на официальном сайте управления по государственной охране объектов культурного наследия области в информационно-телекоммуникационной сети «Интернет».

5. Настоящий приказ вступает в силу по истечении десяти дней после дня его первого официального опубликования.

6. Контроль за исполнением настоящего приказа оставляю за собой.

Начальник управления



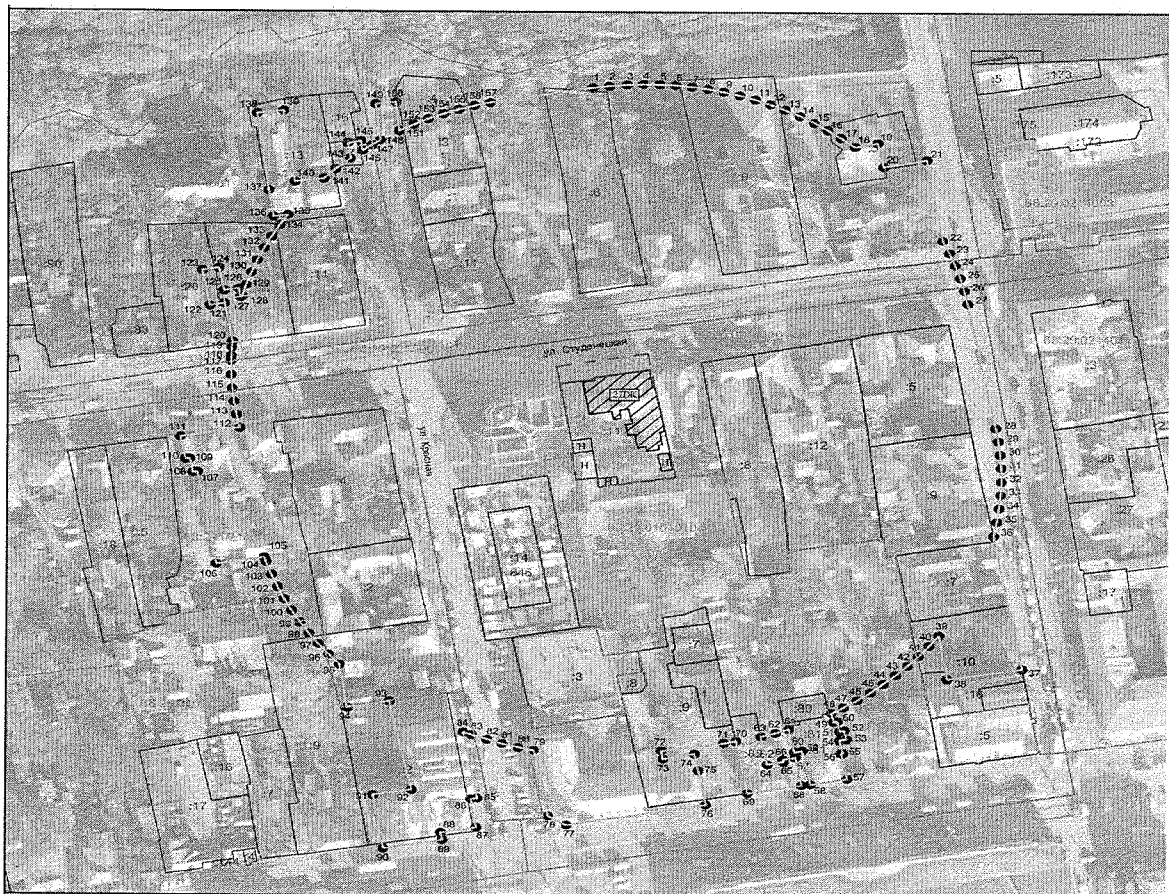
В.И.Копылов

ПРИЛОЖЕНИЕ  
УТВЕРЖДЕНО

приказом управления по государственной охране  
объектов культурного наследия области  
от 20.10.2020 № 344

Графическое описание местоположения границ защитной зоны объекта культурного наследия регионального значения «Дом жилой» (Тамбовская область, г.Тамбов, ул.Студенческая, д.44) с перечнем координат характерных точек этих границ в системе координат, установленной для ведения Единого государственного реестра недвижимости, и режим использования земель в границах данной защитной зоны

1. Схема границ защитной зоны объекта культурного наследия регионального значения «Дом жилой», расположенного по адресу: Тамбовская область, г.Тамбов, ул.Студенческая, д.44 (далее — объект культурного наследия):



Масштаб 1:2000

Условные обозначения:

- граница территории ОКН
- граница защитной зоны ОКН
- граница кадастрового квартала
- граница земельного участка, сведения о которой внесены в ЕГРН
- граница ОКС, сведения о которой внесены в ЕГРН
- 1 характерная точка
- ▨ объект культурного наследия

## 2. Описание границ защитной зоны объекта культурного наследия:

граница защитной зоны объекта культурного наследия проходит на расстоянии 100 м от границ территории объекта культурного наследия. В местах прохождения границ защитной зоны по объекту капитального строительства (точки 18-22, 36-39, 48-61, 63-70, 72-79, 84-95, 105-112, 120-128, 135-141, 143-146, 148-151) границы защитной зоны проходят по внешним границам таких объектов.

## 3. Перечень координат характерных точек границ защитной зоны объекта культурного наследия:

№ характерной точки	Координаты, м	
	X	Y
1	2	3
1	431481.18	1247302.63
2	431481.9	1247307.58
3	431482.4	1247312.99
4	431482.6	1247317.99
5	431482.55	1247322.99
6	431482.25	1247327.98
7	431481.7	1247332.95
8	431480.91	1247337.88
9	431479.87	1247342.77
10	431478.58	1247347.61
11	431477.06	1247352.37
12	431475.3	1247357.05
13	431473.3	1247361.63
14	431471.09	1247366.11
15	431468.65	1247370.48
16	431465.96	1247374.69
17	431463.12	1247378.81
18	431459.8	1247383.09
19	431461.21	1247390.01
20	431452.52	1247391.84
21	431455.18	1247405.11
22	431425.07	1247410.05

1	2	3
23	431420.49	1247412.06
24	431415.81	1247413.84
25	431411.06	1247415.38
26	431406.23	1247416.68
27	431401.34	1247417.74
28	431355.34	1247426.54
29	431350.41	1247427.35
30	431345.44	1247427.92
31	431340.45	1247428.25
32	431335.45	1247428.31
33	431330.46	1247428.13
34	431325.48	1247427.67
35	431320.52	1247427.03
36	431315.3	1247426.04
37	431265.53	1247435.02
38	431261.71	1247412.06
39	431278.12	1247409.48
40	431274.15	1247406.44
41	431270.31	1247403.24
42	431266.65	1247399.83
43	431263.16	1247396.25
44	431259.86	1247392.5
45	431256.75	1247388.58
46	431253.84	1247384.52
47	431251.13	1247380.31
48	431249.01	1247376.65
49	431245.74	1247377.33
50	431245.96	1247378.4
51	431242.24	1247379.18
52	431242.55	1247380.65
53	431239.32	1247381.32
54	431238.89	1247379.26

1	2	3
55	431234.18	1247380.25
56	431234.06	1247379.64
57	431224.47	1247381.62
58	431222.31	1247370.35
59	431235.04	1247367.69
60	431234.54	1247365.34
61	431242.97	1247363.58
62	431241.52	1247359.5
63	431240.2	1247355.08
64	431229.84	1247357.03
65	431230.78	1247362.01
66	431231.71	1247361.84
67	431232.43	1247365.62
68	431222.01	1247367.58
69	431218.89	1247351.03
70	431238.38	1247347.35
71	431237.73	1247343.62
72	431234.85	1247324.44
73	431231.77	1247325.02
74	431233.72	1247334.67
75	431227.43	1247335.88
76	431214.59	1247338.23
77	431206.8	1247295.41
78	431210.11	1247289.69
79	431234.84	1247285.24
80	431235.94	1247280.37
81	431237.29	1247275.55
82	431238.86	1247270.81
83	431240.57	1247266.11
84	431241.51	1247263.53
85	431216.71	1247267.9
86	431216.38	1247265.99

1	2	3
87	431205.74	1247267.69
88	431203.8	1247256.74
89	431201.04	1247257.27
90	431197.76	1247239.17
91	431217.82	1247235.89
92	431219.8	1247247.72
93	431252.88	1247240.73
94	431250.39	1247227.81
95	431266.48	1247225.37
96	431270.19	1247222.01
97	431274.06	1247218.84
98	431278.08	1247215.87
99	431282.24	1247213.1
100	431286.54	1247210.55
101	431290.96	1247208.21
102	431295.49	1247206.1
103	431300.12	1247204.21
104	431304.84	1247202.57
105	431306.54	1247202.04
106	431303.97	1247187.23
107	431337.98	1247181.41
108	431337.73	1247179.96
109	431342.93	1247178.95
110	431342.71	1247177.64
111	431351.13	1247176.04
112	431354.53	1247194.23
113	431359.43	1247193.22
114	431364.36	1247192.39
115	431369.33	1247191.84
116	431374.32	1247191.54
117	431379.32	1247191.49
118	431381.18	1247191.54

1	2	3
119	431384.31	1247191.69
120	431386.42	1247191.88
121	431400.57	1247189.4
122	431399.73	1247184.92
123	431413.08	1247182.56
124	431413.91	1247187.62
125	431405.41	1247189.23
126	431406.11	1247193.67
127	431403.02	1247194.23
128	431403.11	1247194.74
129	431407.52	1247196
130	431412.25	1247197.62
131	431416.91	1247199.44
132	431421.46	1247201.51
133	431425.9	1247203.81
134	431430.23	1247206.32
135	431434.09	1247208.82
136	431433.48	1247204.27
137	431443.29	1247202.89
138	431471.51	1247199.27
139	431472.49	1247207.32
140	431446.43	1247210.94
141	431447.59	1247219.85
142	431451.09	1247223.43
143	431455.08	1247228
144	431460.72	1247227.19
145	431461.45	1247231.17
146	431457.98	1247231.7
147	431460.03	1247234.59
148	431461.8	1247237.2
149	431475.02	1247235.67
150	431475.67	1247241.84



1	2	3
151	431465.23	1247242.92
152	431467.54	1247247.35
153	431469.64	1247251.89
154	431471.5	1247256.53
155	431473.13	1247261.25
156	431474.52	1247266.05
157	431475.67	1247270.92

4. Режим использования земель в границах защитной зоны объекта культурного наследия:

в границах защитной зоны объекта культурного наследия запрещаются строительство объектов капитального строительства и их реконструкция, связанная с изменением их параметров (высоты, количества этажей, площади), за исключением строительства и реконструкции линейных объектов.