



## УПРАВЛЕНИЕ ПО ГОСУДАРСТВЕННОЙ ОХРАНЕ ОБЪЕКТОВ КУЛЬТУРНОГО НАСЛЕДИЯ ТАМБОВСКОЙ ОБЛАСТИ

### ПРИКАЗ

«23» 01 2020

г. Тамбов

№ 26

Об утверждении графического описания местоположения границ защитной зоны объекта культурного наследия регионального значения «Дом жилой» (Тамбовская область, г.Тамбов, ул.Интернациональная, д.31) с перечнем координат характерных точек этих границ в системе координат, установленной для ведения Единого государственного реестра недвижимости, и режима использования земель в границах данной защитной зоны

В соответствии с абзацем седьмым пункта 1 статьи 20.2 и статьей 34.1 Федерального закона от 25.06.2002 № 73-ФЗ «Об объектах культурного наследия (памятниках истории и культуры) народов Российской Федерации» и в целях обеспечения сохранности объектов культурного наследия ПРИКАЗЫВАЮ:

1. Утвердить графическое описание местоположения границ защитной зоны объекта культурного наследия регионального значения «Дом жилой» (Тамбовская область, г.Тамбов, ул.Интернациональная, д.31) с перечнем координат характерных точек этих границ в системе координат, установленной для ведения Единого государственного реестра недвижимости, и режим использования земель в границах данной защитной зоны, согласно приложению.

2. Начальнику отдела сохранения, государственной охраны и учета объектов культурного наследия управления по государственной охране объектов культурного наследия области (Мартехин) обеспечить направление сведений об установленной защитной зоне объекта культурного наследия в орган, осуществляющий деятельность по ведению Единого государственного реестра недвижимости, в порядке и сроки, предусмотренные статьей 20.2 Федерального закона от 25.06.2002 № 73-ФЗ «Об объектах культурного наследия (памятниках истории и культуры) народов Российской Федерации».

3. Управление по государственной охране объектов культурного наследия области обеспечивает возмещение убытков, причиненных в связи с установлением защитной зоны объекта культурного наследия, со дня

заключения соглашения о возмещении убытков, заключаемого с лицами, указанными в пункте 2 статьи 57.1 Земельного кодекса Российской Федерации, либо со дня вступления в законную силу решения суда.

4. Опубликовать настоящий приказ на «Официальном интернет-портале правовой информации» ([www.pravo.gov.ru](http://www.pravo.gov.ru)), на сайте сетевого издания «Тамбовская жизнь» ([www.tamlife.ru](http://www.tamlife.ru)) и разместить на официальном сайте управления по государственной охране объектов культурного наследия области в информационно-телекоммуникационной сети «Интернет».

5. Настоящий приказ вступает в силу по истечении десяти дней после дня его первого официального опубликования.

6. Контроль за исполнением настоящего приказа оставляю за собой.

Начальник управления



В.И.Копылов

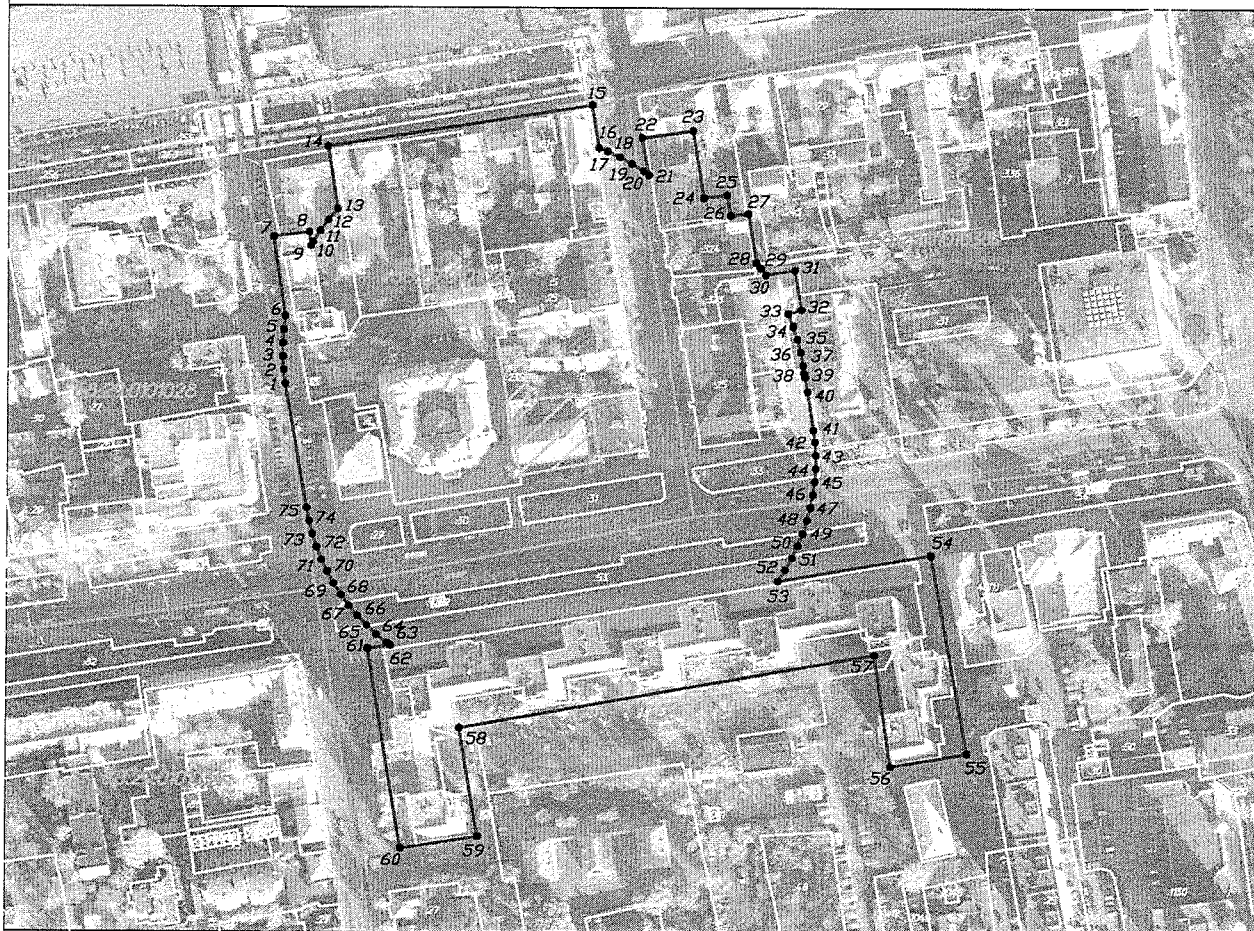
# ПРИЛОЖЕНИЕ УТВЕРЖДЕНО

приказом управления по государственной охране  
объектов культурного наследия области  
от 23.01.2020 № 26

Графическое описание местоположения границ защитной зоны объекта культурного наследия регионального значения «Дом жилой» (Тамбовская область, г.Тамбов, ул.Интернациональная, д.31) с перечнем координат характерных точек этих границ в системе координат, установленной для ведения Единого государственного реестра недвижимости, и режим использования земель в границах данной защитной зоны

1. Схема границ защитной зоны объекта культурного наследия регионального значения «Дом жилой», расположенного по адресу: Тамбовская область, г. Тамбов, ул. Интернациональная, д.31 (далее — объект культурного наследия):

1. Схема границ защитной зоны объекта культурного наследия регионального значения "Дом жилой"



## Условные обозначения

- |  |   |
|--|---|
| - территория ОКН                           | - граница земельного участка, включенная в ЕГРН |
| - граница защитной зоны                    | - граница кадастрового квартала                 |
| 1 - характерная точка границ защитной зоны |   |
| - кадастровый номер участка                |   |
| 68:29:0101035 - кадастровый номер квартала |   |

Масштаб 1:3000

2. Описание границ защитной зоны объекта культурного наследия:

граница защитной зоны объекта культурного наследия проходит на расстоянии 100 м от границ территории объекта культурного наследия. В местах прохождения границ защитной зоны по объекту капитального строительства (точки 6-9, 13-16, 21-33, 53-62) границы защитной зоны проходят по внешним границам таких объектов.

3. Перечень координат характерных точек границ защитной зоны объекта культурного наследия:

№ характерной точки	Координаты, м	
	X	Y
1	2	3
1	430806.54	1247529.32
2	430812.77	1247528.53
3	430819.05	1247528.14
4	430825.33	1247528.14
5	430831.61	1247528.53
6	430837.84	1247529.32
7	430875.58	1247523.83
8	430877.84	1247540.24
9	430871.32	1247541.03
10	430873.12	1247542.02
11	430878.43	1247545.39
12	430883.51	1247549.09
13	430888.76	1247553.45
14	430917.72	1247548.90
15	430937.33	1247671.10
16	430917.39	1247674.09
17	430915.78	1247678.16
18	430913.10	1247683.85
19	430910.08	1247689.36
20	430906.71	1247694.67
21	430904.86	1247697.21
22	430922.09	1247694.16

1	2	3
23	430925.46	1247717.77
24	430894.25	1247722.87
25	430895.69	1247733.52
26	430886.09	1247735.19
27	430886.94	1247743.25
28	430863.72	1247747.08
29	430861.21	1247749.15
30	430857.97	1247751.51
31	430860.24	1247764.95
32	430841.55	1247768.07
33	430839.62	1247761.92
34	430833.78	1247764.23
35	430827.80	1247766.18
36	430821.72	1247767.74
37	430815.54	1247768.92
38	430812.09	1247769.35
39	430810.12	1247769.86
40	430803.34	1247771.08
41	430784.88	1247773.89
42	430779.25	1247774.64
43	430772.97	1247775.03
44	430766.69	1247775.03
45	430760.41	1247774.64
46	430754.18	1247773.85
47	430748.00	1247772.67
48	430741.92	1247771.11
49	430735.94	1247769.16
50	430730.10	1247766.85
51	430724.41	1247764.17
52	430718.90	1247761.15
53	430713.59	1247757.78
54	430725.62	1247828.52

1	2	3
55	430632.63	1247845.71
56	430626.47	1247810.48
57	430678.78	1247802.67
58	430644.02	1247610.81
59	430592.79	1247619.54
60	430586.91	1247583.89
61	430681.15	1247568.27
62	430682.70	1247578.70
63	430683.92	1247577.03
64	430687.92	1247572.19
65	430692.22	1247567.60
66	430696.81	1247563.30
67	430701.65	1247559.30
68	430706.73	1247555.60
69	430712.04	1247552.23
70	430717.55	1247549.21
71	430723.24	1247546.53
72	430729.08	1247544.22
73	430735.06	1247542.27
74	430741.14	1247540.71
75	430747.32	1247539.53

4. Режим использования земель в границах защитной зоны объекта культурного наследия:

в границах защитной зоны объекта культурного наследия запрещаются строительство объектов капитального строительства и их реконструкция, связанная с изменением их параметров (высоты, количества этажей, площади), за исключением строительства и реконструкции линейных объектов.