

УПРАВЛЕНИЕ ПО ГОСУДАРСТВЕННОЙ ОХРАНЕ ОБЪЕКТОВ КУЛЬТУРНОГО НАСЛЕДИЯ ТАМБОВСКОЙ ОБЛАСТИ

ПРИКАЗ

«23» 01 2020

г. Тамбов

№ 28

Об утверждении графического описания местоположения границ защитной зоны объекта культурного наследия регионального значения «Ансамбль общественных зданий: Здание трехэтажное. Здание двухэтажное» (Тамбовская область, г.Моршанск, ул.Ленина, д.44) с перечнем координат характерных точек этих границ в системе координат, установленной для ведения Единого государственного реестра недвижимости, и режима использования земель в границах данной защитной зоны

В соответствии с абзацем седьмым пункта 1 статьи 20.2 и статьей 34.1 Федерального закона от 25.06.2002 № 73-ФЗ «Об объектах культурного наследия (памятниках истории и культуры) народов Российской Федерации» и в целях обеспечения сохранности объектов культурного наследия ПРИКАЗЫВАЮ:

1. Утвердить графическое описание местоположения границ защитной зоны объекта культурного наследия регионального значения «Ансамбль общественных зданий: Здание трехэтажное. Здание двухэтажное» (Тамбовская область, г.Моршанск, ул.Ленина, д.44) с перечнем координат характерных точек этих границ в системе координат, установленной для ведения Единого государственного реестра недвижимости, и режим использования земель в границах данной защитной зоны, согласно приложению.

2. Начальнику отдела сохранения, государственной охраны и учета объектов культурного наследия управления по государственной охране объектов культурного наследия области (Мартехин) обеспечить направление сведений об установленной защитной зоне объекта культурного наследия в орган, осуществляющий деятельность по ведению Единого государственного реестра недвижимости, в порядке и сроки, предусмотренные статьей 20.2 Федерального закона от 25.06.2002 № 73-ФЗ «Об объектах культурного наследия (памятниках истории и культуры) народов Российской Федерации».

3. Управление по государственной охране объектов культурного наследия области обеспечивает возмещение убытков, причиненных в связи с

установлением защитной зоны объекта культурного наследия, со дня заключения соглашения о возмещении убытков, заключаемого с лицами, указанными в пункте 2 статьи 57.1 Земельного кодекса Российской Федерации, либо со дня вступления в законную силу решения суда.

4. Опубликовать настоящий приказ на «Официальном интернет-портале правовой информации» (www.pravo.gov.ru), на сайте сетевого издания «Тамбовская жизнь» (www.tamlife.ru) и разместить на официальном сайте управления по государственной охране объектов культурного наследия области в информационно-телекоммуникационной сети «Интернет».

5. Настоящий приказ вступает в силу по истечении десяти дней после дня его первого официального опубликования.

6. Контроль за исполнением настоящего приказа оставляю за собой.

Начальник управления



В.И.Копылов

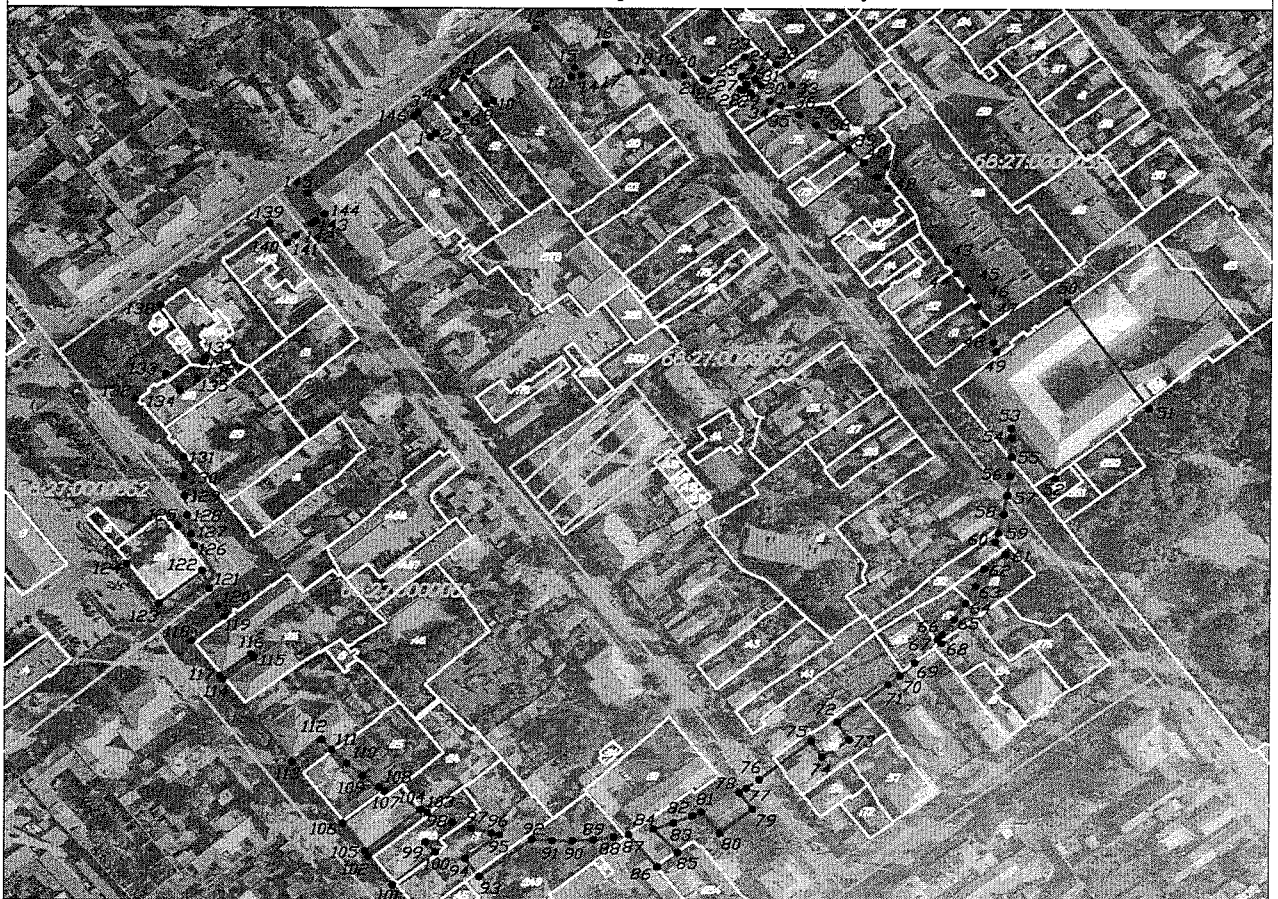
ПРИЛОЖЕНИЕ
УТВЕРЖДЕНО

приказом управления по государственной охране
объектов культурного наследия области
от 23.01.2020 № 28

Графическое описание местоположения границ защитной зоны объекта культурного наследия регионального значения «Ансамбль общественных зданий: Здание трехэтажное. Здание двухэтажное» (Тамбовская область, г.Моршанск, ул.Ленина, д.44) с перечнем координат характерных точек этих границ в системе координат, установленной для ведения Единого государственного реестра недвижимости, и режим использования земель в границах данной защитной зоны

1. Схема границ защитной зоны объекта культурного наследия регионального значения «Ансамбль общественных зданий: Здание трехэтажное. Здание двухэтажное», расположенного по адресу: Тамбовская область, г.Моршанск, ул.Ленина, д.44 (далее — объект культурного наследия):

1. Схема границ защитной зоны объекта культурного наследия регионального значения "Ансамбль общественных зданий: Здание трехэтажное. Здание двухэтажное"



Условные обозначения

- | | |
|--|--|
|  - территория ОКН |  - граница земельного участка, включенная в ЕГРН |
|  - граница защитной зоны |  - граница кадастрового квартала |
|  - характерная точка границ защитной зоны | |
|  - кадастровый номер участка | |
|  - кадастровый номер квартала | |

Масштаб 1:3000

2. Описание границ защитной зоны объекта культурного наследия:

граница защитной зоны объекта культурного наследия проходит на расстоянии 150 м от границ территории объекта культурного наследия. В местах прохождения границ защитной зоны по объекту капитального строительства (точки 2-5, 6-9, 10-13, 14-17, 22-34, 49-53, 60-62, 67-69, 72-75, 78-81, 84-87, 92-95, 98-103, 104-107, 112-115, 116-119, 122-126, 131-135, 137-140, 144-1) границы защитной зоны проходят по внешним границам таких объектов.

3. Перечень координат характерных точек границ защитной зоны объекта культурного наследия:

№ характерной точки	Координаты, м	
	X	Y
1	2	3
1	511430.07	1272198.10
2	511432.00	1272200.63
3	511442.06	1272192.48
4	511449.03	1272200.82
5	511438.27	1272209.66
6	511441.36	1272214.52
7	511451.79	1272205.01
8	511458.35	1272213.37
9	511446.29	1272223.62
10	511447.90	1272227.04
11	511461.94	1272215.86
12	511483.00	1272246.26
13	511459.52	1272262.80
14	511460.41	1272267.43
15	511464.25	1272264.36
16	511475.55	1272278.34
17	511462.18	1272289.07
18	511462.18	1272295.62
19	511461.59	1272305.03
20	511460.41	1272314.39
21	511458.64	1272323.65
22	511458.06	1272325.92

1	2	3
23	511469.55	1272342.35
24	511464.40	1272346.11
25	511460.01	1272340.78
26	511455.97	1272343.24
27	511453.85	1272340.30
28	511453.38	1272341.75
29	511451.99	1272345.27
30	511455.68	1272349.79
31	511458.47	1272347.17
32	511465.94	1272356.73
33	511455.88	1272363.89
34	511448.16	1272354.24
35	511445.90	1272359.04
36	511441.36	1272367.30
37	511436.30	1272375.26
38	511430.76	1272382.89
39	511424.75	1272390.16
40	511418.30	1272397.03
41	511411.43	1272403.48
42	511405.83	1272408.11
43	511370.00	1272435.76
44	511364.43	1272439.80
45	511356.47	1272444.86
46	511348.21	1272449.40
47	511339.68	1272453.41
48	511330.92	1272456.88
49	511326.43	1272458.34
50	511350.42	1272490.77
51	511299.10	1272528.47
52	511264.88	1272485.76
53	511289.50	1272465.38
54	511284.79	1272465.68

1	2	3
55	511275.37	1272465.68
56	511265.96	1272465.09
57	511256.60	1272463.91
58	511247.34	1272462.14
59	511238.21	1272459.80
60	511233.73	1272458.34
61	511227.76	1272463.14
62	511220.48	1272453.41
63	511211.95	1272449.40
64	511203.69	1272444.86
65	511195.73	1272439.8
66	511188.10	1272434.26
67	511185.66	1272432.25
68	511183.81	1272433.94
69	511173.96	1272421.80
70	511167.51	1272414.93
71	511163.16	1272409.67
72	511145.01	1272386.43
73	511136.45	1272391.96
74	511128.08	1272379.37
75	511135.78	1272374.61
76	511117.14	1272350.75
77	511112.84	1272344.82
78	511110.74	1272341.52
79	511102.67	1272347.64
80	511090.90	1272332.66
81	511101.24	1272324.34
82	511099.23	1272320.07
83	511095.76	1272311.31
84	511092.84	1272302.34
85	511081.29	1272313.40
86	511074.39	1272304.05

1	2	3
87	511090.04	1272290.77
88	511088.73	1272283.95
89	511087.55	1272274.59
90	511086.96	1272265.18
91	511086.96	1272255.76
92	511087.55	1272246.35
93	511069.3	1272222.22
94	511078.07	1272215.78
95	511089.78	1272231.48
96	511090.5	1272227.73
97	511092.84	1272218.60
98	511095.76	1272209.63
99	511086.08	1272197.58
100	511081.21	1272202.03
101	511064.99	1272182.34
102	511078.87	1272171.27
103	511100.45	1272198.27
104	511101.92	1272195.16
105	511081.51	1272169.87
106	511095.20	1272159.39
107	511111.19	1272178.71
108	511112.84	1272176.12
109	511118.38	1272168.49
110	511124.39	1272161.22
111	511130.84	1272154.35
112	511135.83	1272149.67
113	511124.85	1272136.11
114	511164.91	1272104.18
115	511175.71	1272118.28
116	511177.42	1272116.96
117	511166.40	1272102.78
118	511183.86	1272089.46

1	2	3
119	511196.01	1272104.62
120	511201.27	1272101.73
121	511209.80	1272097.72
122	511218.56	1272094.25
123	511202.16	1272074.43
124	511221.73	1272059.53
125	511240.63	1272083.00
126	511230.81	1272090.49
127	511236.66	1272088.99
128	511245.92	1272087.22
129	511255.28	1272086.04
130	511264.69	1272085.45
131	511274.11	1272085.45
132	511302.71	1272063.10
133	511314.37	1272077.15
134	511306.49	1272083.45
135	511312.21	1272091.64
136	511320.24	1272094.25
137	511322.32	1272095.07
138	511347.77	1272074.55
139	511388.21	1272124.30
140	511378.34	1272132.33
141	511381.97	1272136.20
142	511387.98	1272143.47
143	511389.49	1272145.54
144	511392.70	1272149.70
145	511402.78	1272141.84
146	511440.21	1272190.36

4. Режим использования земель в границах защитной зоны объекта культурного наследия:

в границах защитной зоны объекта культурного наследия запрещаются строительство объектов капитального строительства и их реконструкция,

связанная с изменением их параметров (высоты, количества этажей, площади), за исключением строительства и реконструкции линейных объектов.