



УПРАВЛЕНИЕ ПО ГОСУДАРСТВЕННОЙ ОХРАНЕ ОБЪЕКТОВ КУЛЬТУРНОГО НАСЛЕДИЯ ТАМБОВСКОЙ ОБЛАСТИ

ПРИКАЗ

«23» 01 2020

г. Тамбов

№ 31

Об утверждении графического описания местоположения границ защитной зоны объекта культурного наследия регионального значения «Здание губернской земской управы» (Тамбовская область, г.Тамбов, ул.Советская/ул.М.Горького, д.106/5) с перечнем координат характерных точек этих границ в системе координат, установленной для ведения Единого государственного реестра недвижимости, и режима использования земель в границах данной защитной зоны

В соответствии с абзацем седьмым пункта 1 статьи 20.2 и статьей 34.1 Федерального закона от 25.06.2002 № 73-ФЗ «Об объектах культурного наследия (памятниках истории и культуры) народов Российской Федерации» и в целях обеспечения сохранности объектов культурного наследия ПРИКАЗЫВАЮ:

1. Утвердить графическое описание местоположения границ защитной зоны объекта культурного наследия регионального значения «Здание губернской земской управы» (Тамбовская область, г.Тамбов, ул.Советская/ул.М.Горького, д.106/5) с перечнем координат характерных точек этих границ в системе координат, установленной для ведения Единого государственного реестра недвижимости, и режим использования земель в границах данной защитной зоны, согласно приложению.

2. Начальнику отдела сохранения, государственной охраны и учета объектов культурного наследия управления по государственной охране объектов культурного наследия области (Мартехин) обеспечить направление сведений об установленной защитной зоне объекта культурного наследия в орган, осуществляющий деятельность по ведению Единого государственного реестра недвижимости, в порядке и сроки, предусмотренные статьей 20.2 Федерального закона от 25.06.2002 № 73-ФЗ «Об объектах культурного наследия (памятниках истории и культуры) народов Российской Федерации».

3. Управление по государственной охране объектов культурного наследия области обеспечивает возмещение убытков, причиненных в связи с установлением защитной зоны объекта культурного наследия, со дня

заключения соглашения о возмещении убытков, заключаемого с лицами, указанными в пункте 2 статьи 57.1 Земельного кодекса Российской Федерации, либо со дня вступления в законную силу решения суда.

4. Опубликовать настоящий приказ на «Официальном интернет-портале правовой информации» (www.pravo.gov.ru), на сайте сетевого издания «Тамбовская жизнь» (www.tamlife.ru) и разместить на официальном сайте управления по государственной охране объектов культурного наследия области в информационно-телекоммуникационной сети «Интернет».

5. Настоящий приказ вступает в силу по истечении десяти дней после дня его первого официального опубликования.

6. Контроль за исполнением настоящего приказа оставляю за собой.

Начальник управления



В.И.Копылов

ПРИЛОЖЕНИЕ

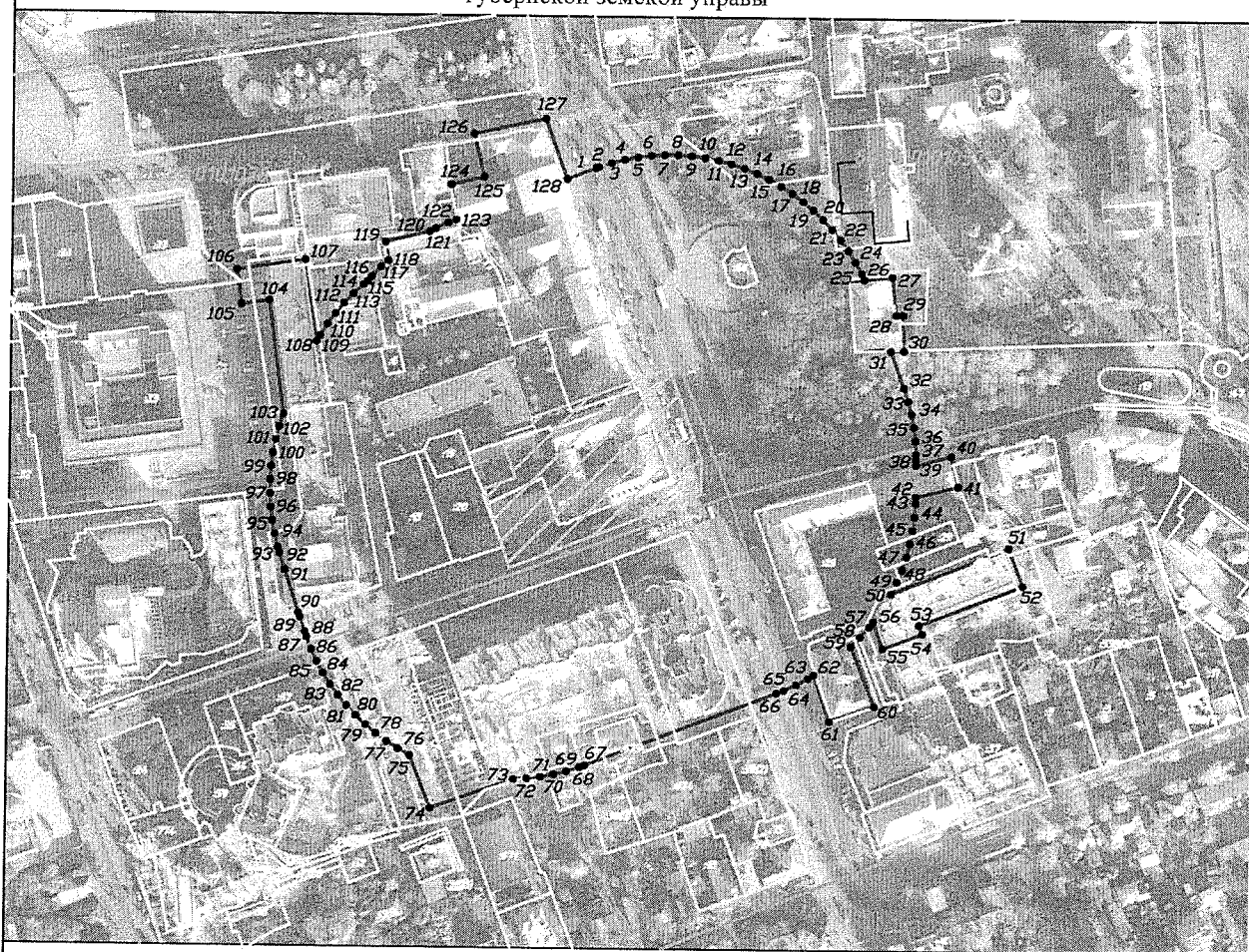
УТВЕРЖДЕНО

приказом управления по государственной охране
объектов культурного наследия области
от 23.01.2020 № 31


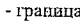

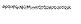

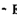

Графическое описание местоположения границ защитной зоны объекта культурного наследия регионального значения «Здание губернской земской управы» (Тамбовская область, г.Тамбов, ул.Советская/ул.М.Горького, д.106/5) с перечнем координат характерных точек этих границ в системе координат, установленной для ведения Единого государственного реестра недвижимости, и режим использования земель в границах данной защитной зоны

1. Схема границ защитной зоны объекта культурного наследия регионального значения «Здание губернской земской управы», расположенного по адресу: Тамбовская область, г.Тамбов, ул.Советская/ул.М.Горького, д.106/5 (далее — объект культурного наследия):

1. Схема границ защитной зоны объекта культурного наследия регионального значения "Здание губернской земской управы"



Условные обозначения

- | | |
|--|--|
|  - территория ОКН |  - граница земельного участка, включенная в ЕГРН |
|  - граница защитной зоны |  - граница кадастрового квартала |
|  - характерная точка границ защитной зоны | |
|  - кадастровый номер участка | |
|  - кадастровый номер квартала | |

Масштаб 1:3000

2. Описание границ защитной зоны объекта культурного наследия:

граница защитной зоны объекта культурного наследия проходит на расстоянии 100 м от границ территории объекта культурного наследия. В местах прохождения границ защитной зоны по объекту капитального строительства (точки 26-31, 39-42, 50-57, 59-62, 73-75, 103-108, 118-128) границы защитной зоны проходят по внешним границам таких объектов.

3. Перечень координат характерных точек границ защитной зоны объекта культурного наследия:

№ характерной точки	Координаты, м	
	X	Y
1	2	3
1	430784.76	1248309.32
2	430785.30	1248310.67
3	430787.25	1248316.65
4	430788.81	1248322.73
5	430789.99	1248328.91
6	430790.78	1248335.14
7	430791.17	1248341.42
8	430791.17	1248347.70
9	430790.78	1248353.98
10	430789.99	1248360.21
11	430788.81	1248366.39
12	430787.25	1248372.47
13	430785.30	1248378.45
14	430782.99	1248384.29
15	430780.31	1248389.98
16	430777.29	1248395.49
17	430773.92	1248400.80
18	430770.22	1248405.88
19	430766.22	1248410.72
20	430761.92	1248415.31
21	430757.33	1248419.61
22	430752.49	1248423.61

1	2	3
23	430747.41	1248427.31
24	430742.10	1248430.68
25	430736.59	1248433.70
26	430733.75	1248435.04
27	430735.13	1248447.95
28	430717.15	1248449.87
29	430717.25	1248453.23
30	430700.47	1248453.75
31	430700.25	1248447.69
32	430682.96	1248453.99
33	430676.62	1248456.12
34	430670.54	1248457.68
35	430664.36	1248458.86
36	430658.13	1248459.65
37	430651.85	1248460.04
38	430648.95	1248460.04
39	430646.75	1248460.05
40	430650.97	1248476.40
41	430636.91	1248479.91
42	430631.95	1248460.08
43	430629.14	1248460.08
44	430622.86	1248459.69
45	430616.63	1248458.90
46	430610.45	1248457.72
47	430604.37	1248456.16
48	430598.39	1248454.21
49	430592.55	1248451.90
50	430586.86	1248449.22
51	430608.86	1248503.69
52	430591.09	1248510.44
53	430571.88	1248462.41
54	430567.87	1248464.01

1	2	3
55	430560.76	1248445.57
56	430573.50	1248440.98
57	430570.96	1248439.13
58	430566.12	1248435.13
59	430561.53	1248430.83
60	430533.32	1248441.94
61	430526.06	1248421.10
62	430547.85	1248413.66
63	430546.16	1248411.01
64	430543.14	1248405.50
65	430540.46	1248399.81
66	430539.09	1248396.35
67	430504.45	1248307.36
68	430503.51	1248304.98
69	430501.56	1248299.00
70	430500.00	1248292.92
71	430498.82	1248286.74
72	430498.03	1248280.51
73	430497.64	1248274.23
74	430483.56	1248235.55
75	430508.50	1248225.67
76	430511.52	1248220.16
77	430514.89	1248214.85
78	430518.59	1248209.77
79	430522.59	1248204.93
80	430526.89	1248200.34
81	430531.48	1248196.04
82	430536.32	1248192.04
83	430541.40	1248188.34
84	430546.71	1248184.97
85	430552.22	1248181.95
86	430557.91	1248179.27

1	2	3
87	430563.75	1248176.96
88	430566.35	1248176.11
89	430573.18	1248173.86
90	430575.11	1248173.10
91	430595.77	1248166.42
92	430603.51	1248163.94
93	430606.13	1248163.08
94	430612.21	1248161.52
95	430618.39	1248160.34
96	430624.62	1248159.55
97	430630.90	1248159.16
98	430637.18	1248159.16
99	430643.46	1248159.55
100	430649.69	1248160.34
101	430655.87	1248161.52
102	430661.95	1248163.08
103	430667.93	1248165.03
104	430721.48	1248157.77
105	430719.62	1248144.80
106	430735.84	1248142.49
107	430740.81	1248174.35
108	430702.53	1248180.11
109	430705.28	1248181.62
110	430710.59	1248184.99
111	430715.67	1248188.69
112	430720.51	1248192.69
113	430725.10	1248196.99
114	430729.40	1248201.58
115	430731.00	1248203.51
116	430733.15	1248205.29
117	430737.74	1248209.59
118	430740.92	1248212.99

1	2	3
119	430749.59	1248211.62
120	430754.62	1248232.16
121	430756.13	1248234.92
122	430758.81	1248240.61
123	430760.30	1248244.35
124	430776.69	1248241.81
125	430780.31	1248257.28
126	430800.24	1248252.49
127	430807.48	1248285.84
128	430779.74	1248296.00

4. Режим использования земель в границах защитной зоны объекта культурного наследия:

в границах защитной зоны объекта культурного наследия запрещаются строительство объектов капитального строительства и их реконструкция, связанная с изменением их параметров (высоты, количества этажей, площади), за исключением строительства и реконструкции линейных объектов.